



## **Annex**

**Dades de coneixements lingüístics del Baix Llobregat (cens 2011)**

**CECBLL-El Baix Llobregat a debat 2016**

## 1. Els coneixements lingüístics

A l'hora d'avaluar l'estat del català a la comarca del Baix Llobregat, cal remetre's a les dades de l'Institut d'Estadística de Catalunya, ens que l'any 2011 va dur a terme la darrera enquesta feta sobre els coneixements lingüístics de la població catalana.

### 1.1. Coneixements lingüístics a Catalunya

De primer, vegem els resultats a tot l'àmbit català:

#### Població segons el coneixement del català. Catalunya. 2011 (a partir de 2 anys)

Població total	Entendre'l	Parlar-lo	Llegir-lo	Escriure'l
<b>7.539.618</b>	6.949.344	5.345.484	5.750.348	4.069.219

#### Població segons el coneixement del català (en %). Catalunya. 2011 (a partir de 2 anys)

Població total	Entendre'l	Parlar-lo	Llegir-lo	Escriure'l
<b>7.539.618</b>	95,12	73,16	78,71	55,60

### 1.2. Coneixements lingüístics al Baix Llobregat

A continuació, vegem-los a l'àmbit del Baix Llobregat:

#### Població segons el coneixement del català. Baix Llobregat. 2011 (a partir de 2 anys)

Població total	Entendre'l	Parlar-lo	Llegir-lo	Escriure'l
<b>803.705</b>	730.102	526.488	583.523	402.912

## Població segons el coneixement del català (en %). Baix Llobregat. 2011 (a partir de 2 anys)

Població total	Entendre'l	Parlar-lo	Llegir-lo	Escriure'l
<b>803.705</b>	94,26	67,97	75,34	52,02

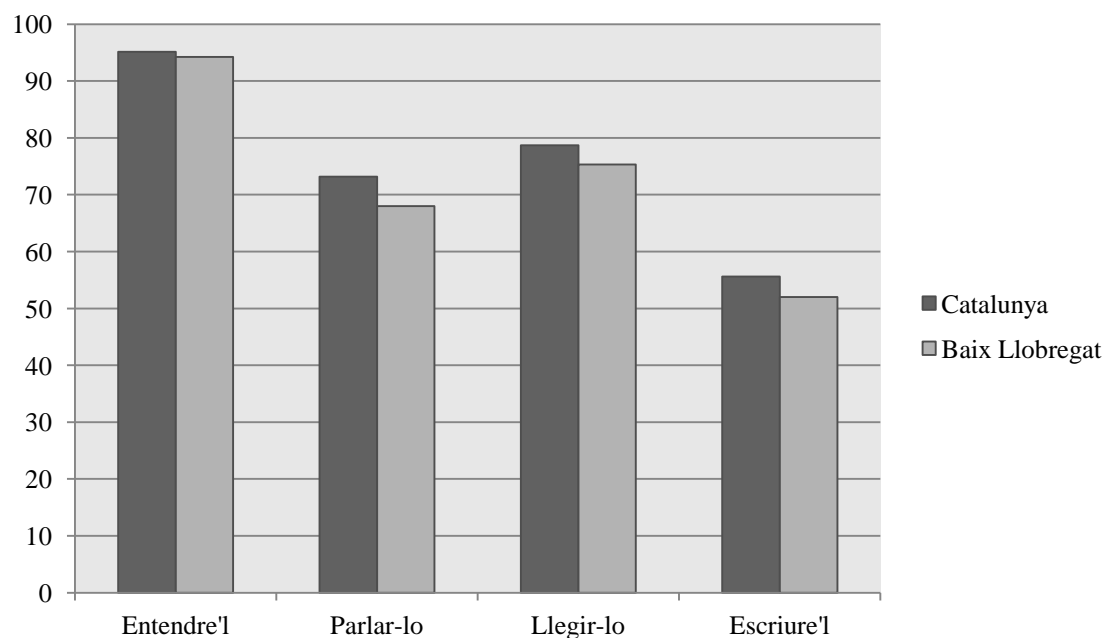
### 1.2.1. Comparació Catalunya - Baix Llobregat

Un cop hem observat les dades, comparem-ne els % per tal de veure el nivell de coneixement del català del Baix Llobregat en relació a la mitjana de Catalunya:

**Taula comparativa entre el % de població segons el coneixement del català. 2011**

Territori	Entendre'l	Parlar-lo	Llegir-lo	Escriure'l
<b>Catalunya</b>	95,12	73,16	78,71	55,60
<b>Baix Llobregat</b>	94,26	67,97	75,34	52,02

**Gràfic comparatiu entre el % de població segons el coneixement del català. 2011**



Tal com es pot percebre, en tots els àmbits les dades que pertocuen al Baix Llobregat són clarament inferiors a les de la mitjana catalana. Tanmateix, val a dir que si el que es vol és aprofundir en la realitat dels coneixements lingüístics del català al Baix Llobregat, hom no pot deixar l'anàlisi aquí, atès que a la comarca hi ha molts municipis la realitat lingüística dels quals és ben diferent. És per això que, seguidament, es durà a terme una anàlisi, tot basant-se en les dades de l'enquesta de coneixements lingüístics de 2011 proporcionades per l'Institut d'Estadística de Catalunya.

La comarca del Baix Llobregat es compon de trenta municipis: Abrera, Begues, Castelldefels, Castellví de Rosanes, Cervelló, Collbató, Corbera de Llobregat, Cornellà de Llobregat, Esparreguera, Esplugues de Llobregat, Gavà, Martorell, Molins de Rei, Olesa de Montserrat, Pallegà, la Palma de Cervelló, el Papiol, el Prat de Llobregat, Sant Andreu de la Barca, Sant Boi de Llobregat, Sant Climent de Llobregat, Sant Esteve Sesrovires, Sant Feliu de Llobregat, Sant Joan Despí, Sant Just Desvern, Sant Vicenç dels Horts, Santa Coloma de Cervelló, Torrelles de Llobregat, Vallirana i Viladecans.

A continuació, vegem els resultats de l'enquesta en la qual ens basem en aquesta monografia a cada municipi llobregatí:

### 1.2.2. Coneixements lingüístics a Abrera

#### Població segons el coneixement del català. Abrera. 2011 (a partir de 2 anys)

Població total	Entendre'l	Parlar-lo	Llegir-lo	Escriure'l
<b>11.611</b>	10.796	7.703	8.748	6.099

#### Població segons el coneixement del català (en %). Abrera. 2011 (a partir de 2 anys)

Població total	Entendre'l	Parlar-lo	Llegir-lo	Escriure'l
<b>11.611</b>	95,11	67,86	77,07	53,73

### 1.2.3. Coneixements lingüístics a Begues

#### Població segons el coneixement del català. Begues. 2011 (a partir de 2 anys)

Població total	Entendre'l	Parlar-lo	Llegir-lo	Escriure'l
<b>6.426</b>	6.248	5.367	5.473	4.108

#### Població segons el coneixement del català (en %). Begues. 2011 (a partir de 2 anys)

Població total	Entendre'l	Parlar-lo	Llegir-lo	Escriure'l
<b>6.426</b>	97,69	83,91	85,57	64,23

### 1.2.4. Coneixements lingüístics a Castelldefels

#### Població segons el coneixement del català. Castelldefels. 2011 (a partir de 2 anys)

Població total	Entendre'l	Parlar-lo	Llegir-lo	Escriure'l
<b>63.139</b>	55.913	39.430	44.311	29.699

#### Població segons el coneixement del català (en %). Castelldefels. 2011 (a partir de 2 anys)

Població total	Entendre'l	Parlar-lo	Llegir-lo	Escriure'l
<b>63.139</b>	93,93	66,24	74,44	49,89

### 1.2.5. Coneixements lingüístics a Castellví de Rosanes

#### Població segons el coneixement del català. Castellví de Rosanes. 2011 (a partir de 2 anys)

Població total	Entendre'l	Parlar-lo	Llegir-lo	Escriure'l
<b>1.792</b>	1.560	1.304	1.379	1.029

#### Població segons el coneixement del català (en %). Castellví de Rosanes. 2011 (a partir de 2 anys)

Població total	Entendre'l	Parlar-lo	Llegir-lo	Escriure'l
<b>1.792</b>	97,32	81,35	86,03	64,19

### 1.2.6. Coneixements lingüístics a Cervelló

#### Població segons el coneixement del català. Cervelló. 2011 (a partir de 2 anys)

Població total	Entendre'l	Parlar-lo	Llegir-lo	Escriure'l
<b>8.651</b>	7.973	6.480	6.920	4.883

#### Població segons el coneixement del català (en %). Cervelló. 2011 (a partir de 2 anys)

Població total	Entendre'l	Parlar-lo	Llegir-lo	Escriure'l
<b>8.651</b>	96,53	78,45	83,78	59,12

### 1.2.7. Coneixements lingüístics a Collbató

#### Població segons el coneixement del català. Collbató. 2011 (a partir de 2 anys)

Població total	Entendre'l	Parlar-lo	Llegir-lo	Escriure'l
<b>4.242</b>	4.035	3.562	3.635	2.899

#### Població segons el coneixement del català (en %). Collbató. 2011 (a partir de 2 anys)

Població total	Entendre'l	Parlar-lo	Llegir-lo	Escriure'l
<b>4.242</b>	97,63	86,18	87,95	70,14

### 1.2.8. Coneixements lingüístics a Corbera de Llobregat

#### Població segons el coneixement del català. Corbera de Llobregat. 2011 (a partir de 2 anys)

Població total	Entendre'l	Parlar-lo	Llegir-lo	Escriure'l
<b>14.064</b>	13.176	10.714	11.167	8.364

#### Població segons el coneixement del català (en %). Corbera de Llobregat. 2011 (a partir de 2 anys)

Població total	Entendre'l	Parlar-lo	Llegir-lo	Escriure'l
<b>14.064</b>	97,51	79,28	82,64	61,90

### 1.2.9. Coneixements lingüístics a Cornellà de Llobregat

#### Població segons el coneixement del català. Cornellà de Llobregat. 2011 (a partir de 2 anys)

Població total	Entendre'l	Parlar-lo	Llegir-lo	Escriure'l
<b>87.243</b>	76.626	48.150	56.733	36.884

#### Població segons el coneixement del català (en %). Cornellà de Llobregat. 2011 (a partir de 2 anys)

Població total	Entendre'l	Parlar-lo	Llegir-lo	Escriure'l
<b>87.243</b>	91,00	57,18	67,37	43,80

### 1.2.10. Coneixements lingüístics a Esparreguera

#### Població segons el coneixement del català. Esparreguera. 2011 (a partir de 2 anys)

Població total	Entendre'l	Parlar-lo	Llegir-lo	Escriure'l
<b>21.986</b>	20.762	16.390	17.041	12.425

#### Població segons el coneixement del català (en %). Esparreguera . 2011 (a partir de 2 anys)

Població total	Entendre'l	Parlar-lo	Llegir-lo	Escriure'l
<b>21.986</b>	96,91	76,50	79,54	57,99



### 1.2.11. Coneixements lingüístics a Esplugues de Llobregat

**Població segons el coneixement del català. Esplugues de Llobregat. 2011 (a partir de 2 anys)**

Població total	Entendre'l	Parlar-lo	Llegir-lo	Escriure'l
<b>46.684</b>	41.978	28.818	32.757	20.915

**Població segons el coneixement del català (en %). Esplugues de Llobregat. 2011 (a partir de 2 anys)**

Població total	Entendre'l	Parlar-lo	Llegir-lo	Escriure'l
<b>46.684</b>	93,58	64,24	73,03	46,63

### 1.2.12. Coneixements lingüístics a Gavà

**Població segons el coneixement del català. Gavà. 2011 (a partir de 2 anys)**

Població total	Entendre'l	Parlar-lo	Llegir-lo	Escriure'l
<b>46.250</b>	43.139	31.031	34.930	22.925

**Població segons el coneixement del català (en %). Gavà. 2011 (a partir de 2 anys)**

Població total	Entendre'l	Parlar-lo	Llegir-lo	Escriure'l
<b>46.250</b>	95,37	68,60	77,22	50,68

### 1.2.13. Coneixements lingüístics a Martorell

#### Població segons el coneixement del català. Martorell. 2011 (a partir de 2 anys)

Població total	Entendre'l	Parlar-lo	Llegir-lo	Escriure'l
<b>27.457</b>	24.539	18.316	19.588	13.907

#### Població segons el coneixement del català (en %). Martorell. 2011 (a partir de 2 anys)

Població total	Entendre'l	Parlar-lo	Llegir-lo	Escriure'l
<b>27.457</b>	92,13	68,77	73,54	52,21

### 1.2.14. Coneixements lingüístics a Molins de Rei

#### Població segons el coneixement del català. Molins de Rei. 2011 (a partir de 2 anys)

Població total	Entendre'l	Parlar-lo	Llegir-lo	Escriure'l
<b>24.572</b>	23.425	19.680	20.168	15.611

#### Població segons el coneixement del català (en %). Molins de Rei. 2011 (a partir de 2 anys)

Població total	Entendre'l	Parlar-lo	Llegir-lo	Escriure'l
<b>24.572</b>	97,70	82,08	84,12	65,11

### 1.2.15. Coneixements lingüístics a Olesa de Montserrat

#### Població segons el coneixement del català. Olesa de Montserrat. 2011 (a partir de 2 anys)

Població total	Entendre'l	Parlar-lo	Llegir-lo	Escriure'l
<b>23.924</b>	22.112	17.710	18.374	13.314

#### Població segons el coneixement del català (en %). Olesa de Montserrat. 2011 (a partir de 2 anys)

Població total	Entendre'l	Parlar-lo	Llegir-lo	Escriure'l
<b>23.924</b>	96,19	77,04	79,93	57,91

### 1.2.16. Coneixements lingüístics a Pallejà

#### Població segons el coneixement del català. Pallejà. 2011 (a partir de 2 anys)

Població total	Entendre'l	Parlar-lo	Llegir-lo	Escriure'l
<b>11.272</b>	10.467	8.254	8.715	6.430

#### Població segons el coneixement del català (en %). Pallejà. 2011 (a partir de 2 anys)

Població total	Entendre'l	Parlar-lo	Llegir-lo	Escriure'l
<b>11.272</b>	97,11	76,58	80,86	59,66

### 1.2.17. Coneixements lingüístics a la Palma de Cervelló

#### Població segons el coneixement del català. La Palma de Cervelló. 2011 (a partir de 2 anys)

Població total	Entendre'l	Parlar-lo	Llegir-lo	Escriure'l
<b>3.019</b>	2.880	2.583	2.675	2.016

#### Població segons el coneixement del català (en %). La Palma de Cervelló. 2011 (a partir de 2 anys)

Població total	Entendre'l	Parlar-lo	Llegir-lo	Escriure'l
<b>3.019</b>	98,39	88,25	91,39	68,88

### 1.2.18. Coneixements lingüístics al Papiol

#### Població segons el coneixement del català. El Papiol. 2011 (a partir de 2 anys)

Població total	Entendre'l	Parlar-lo	Llegir-lo	Escriure'l
<b>3.941</b>	3.746	2.999	3.132	2.320

#### Població segons el coneixement del català (en %). El Papiol. 2011 (a partir de 2 anys)

Població total	Entendre'l	Parlar-lo	Llegir-lo	Escriure'l
<b>3.941</b>	96,55	77,29	80,72	59,79

### 1.2.19. Coneixements lingüístics al Prat de Llobregat

#### Població segons el coneixement del català. El Part de Llobregat. 2011 (a partir de 2 anys)

Població total	Entendre'l	Parlar-lo	Llegir-lo	Escriure'l
<b>63.499</b>	57.113	38.257	44.215	28.918

#### Població segons el coneixement del català (en %). El Prat de Llobregat. 2011 (a partir de 2 anys)

Població total	Entendre'l	Parlar-lo	Llegir-lo	Escriure'l
<b>63.499</b>	93,25	62,46	72,19	47,22

### 1.2.20. Coneixements lingüístics a Sant Andreu de la Barca

#### Població segons el coneixement del català. Sant Andreu de la Barca. 2011 (a partir de 2 anys)

Població total	Entendre'l	Parlar-lo	Llegir-lo	Escriure'l
<b>27.094</b>	24.248	16.682	18.753	13.020

#### Població segons el coneixement del català (en %). Sant Andreu de la Barca. 2011 (a partir de 2 anys)

Població total	Entendre'l	Parlar-lo	Llegir-lo	Escriure'l
<b>27.094</b>	92,30	63,50	71,38	49,53

### 1.2.21. Coneixements lingüístics a Sant Boi de Llobregat

#### Població segons el coneixement del català. Sant Boi de Llobregat. 2011 (a partir de 2 anys)

Població total	Entendre'l	Parlar-lo	Llegir-lo	Escriure'l
<b>82.860</b>	74.475	51.569	58.610	39.388

#### Població segons el coneixement del català (en %). Sant Boi de Llobregat. 2011 (a partir de 2 anys)

Població total	Entendre'l	Parlar-lo	Llegir-lo	Escriure'l
<b>82.860</b>	93,57	64,84	73,70	49,53

### 1.2.22. Coneixements lingüístics a Sant Climent de Llobregat

#### Població segons el coneixement del català. Sant Climent de Llobregat. 2011 (a partir de 2 anys)

Població total	Entendre'l	Parlar-lo	Llegir-lo	Escriure'l
<b>3.907</b>	3.753	3.238	3.293	2.514

#### Població segons el coneixement del català (en %). Sant Climent de Llobregat. 2011 (a partir de 2 anys)

Població total	Entendre'l	Parlar-lo	Llegir-lo	Escriure'l
<b>3.907</b>	98,82	85,26	86,70	66,19

### 1.2.23. Coneixements lingüístics a Sant Esteve Sesrovires

#### Població segons el coneixement del català. Sant Esteve Sesrovires. 2011 (a partir de 2 anys)

Població total	Entendre'l	Parlar-lo	Llegir-lo	Escriure'l
<b>7.439</b>	5.374	3.817	4.136	2.656

#### Població segons el coneixement del català (en %). Sant Esteve Sesrovires. 2011 (a partir de 2 anys)

Població total	Entendre'l	Parlar-lo	Llegir-lo	Escriure'l
<b>7.439</b>	92,58	65,75	71,25	45,75

### 1.2.24. Coneixements lingüístics a Sant Feliu de Llobregat

#### Població segons el coneixement del català. Sant Feliu de Llobregat. 2011 (a partir de 2 anys)

Població total	Entendre'l	Parlar-lo	Llegir-lo	Escriure'l
<b>43.096</b>	40.074	28.894	32.689	23.340

#### Població segons el coneixement del català (en %). Sant Feliu de Llobregat. 2011 (a partir de 2 anys)

Població total	Entendre'l	Parlar-lo	Llegir-lo	Escriure'l
<b>43.096</b>	95,32	71,10	77,75	55,51

### 1.2.25. Coneixements lingüístics a Sant Joan Despí

#### Població segons el coneixement del català. Sant Joan Despí. 2011 (a partir de 2 anys)

Població total	Entendre'l	Parlar-lo	Llegir-lo	Escriure'l
<b>32.406</b>	30.092	21.235	23.641	16.825

#### Població segons el coneixement del català (en %). Sant Joan Despí. 2011 (a partir de 2 anys)

Població total	Entendre'l	Parlar-lo	Llegir-lo	Escriure'l
<b>32.406</b>	94,72	66,84	74,41	52,96

### 1.2.26. Coneixements lingüístics a Sant Just Desvern

#### Població segons el coneixement del català. Sant Just Desvern. 2011 (a partir de 2 anys)

Població total	Entendre'l	Parlar-lo	Llegir-lo	Escriure'l
<b>16.253</b>	14.251	12.148	12.670	9.565

#### Població segons el coneixement del català (en %). Sant Just Desvern. 2011 (a partir de 2 anys)

Població total	Entendre'l	Parlar-lo	Llegir-lo	Escriure'l
<b>16.253</b>	94,52	80,57	84,03	63,44



### 1.2.27. Coneixements lingüístics a Sant Vicenç dels Horts

**Població segons el coneixement del català. Sant Vicenç dels Horts. 2011 (a partir de 2 anys)**

Població total	Entendre'l	Parlar-lo	Llegir-lo	Escriure'l
<b>28.137</b>	25.602	17.995	20.385	13.725

**Població segons el coneixement del català (en %). Sant Vicenç dels Horts. 2011 (a partir de 2 anys)**

Població total	Entendre'l	Parlar-lo	Llegir-lo	Escriure'l
<b>28.137</b>	93,90	66,00	74,77	50,34

### 1.2.28. Coneixements lingüístics a Santa Coloma de Cervelló

**Població segons el coneixement del català. Santa Coloma de Cervelló. 2011 (a partir de 2 anys)**

Població total	Entendre'l	Parlar-lo	Llegir-lo	Escriure'l
<b>7.931</b>	7.450	6.121	6.352	4.908

**Població segons el coneixement del català (en %). Santa Coloma de Cervelló. 2011 (a partir de 2 anys)**

Població total	Entendre'l	Parlar-lo	Llegir-lo	Escriure'l
<b>7.931</b>	97,21	79,87	82,88	64,04

### 1.2.29. Coneixements lingüístics a Torrelles de Llobregat

#### Població segons el coneixement del català. Torrelles de Llobregat. 2011 (a partir de 2 anys)

Població total	Entendre'l	Parlar-lo	Llegir-lo	Escriure'l
<b>5.661</b>	5.459	4.907	4.943	3.992

#### Població segons el coneixement del català (en %). Torrelles de Llobregat. 2011 (a partir de 2 anys)

Població total	Entendre'l	Parlar-lo	Llegir-lo	Escriure'l
<b>5.661</b>	99,02	89,01	89,66	72,41

### 1.2.30. Coneixements lingüístics a Vallirana

#### Població segons el coneixement del català. Vallirana. 2011 (a partir de 2 anys)

Població total	Entendre'l	Parlar-lo	Llegir-lo	Escriure'l
<b>14.409</b>	13.502	10.794	11.361	7.828

#### Població segons el coneixement del català (en %). Vallirana. 2011 (a partir de 2 anys)

Població total	Entendre'l	Parlar-lo	Llegir-lo	Escriure'l
<b>14.409</b>	97,77	78,16	82,27	56,68

### 1.2.31. Coneixements lingüístics a Viladecans

#### Població segons el coneixement del català. Viladecans. 2011 (a partir de 2 anys)

Població total	Entendre'l	Parlar-lo	Llegir-lo	Escriure'l
<b>64.737</b>	59.394	41.339	46.731	32.407

#### Població segons el coneixement del català (en %). Viladecans. 2011 (a partir de 2 anys)

Població total	Entendre'l	Parlar-lo	Llegir-lo	Escriure'l
<b>64.737</b>	94,17	65,54	74,09	51,38

### 1.2.32. Classificació dels municipis en funció el percentatge d'habitants que saben parlar el català

Havent fet l'escrutini de les dades obtingudes a les enquestes de l'IdesCat, es pot percebre que hi ha una clara variació pel que fa als coneixements del català als diversos municipis. Cal, doncs, classificar-los en tres grups per tal de veure a quines localitats el català gaudeix d'una millor salut i en quines el seu coneixement no està tan estès.

A l'hora de fer aquesta classificació, es valora el percentatge d'habitants de cada població que sap parlar el català, atès que és l'indicador més il·lustratiu pel que fa al seu coneixement pel fet que les llengües són, essencialment, mitjans orals.

En el primer grup se situen les municipis on hi ha d'un 0% a un 70% de persones que saben parlar el català. Aquest és el grup on el coneixement és més baix. En aquest primer espai hi ha:

#### Mitjana del Baix Llobregat (67,97 %)

- Abrera (67,86 %)
- Castelldefels (66,24 %)
- Cornellà de Llobregat (57,18 %)
- Esplugues de Llobregat (64,64 %)
- Gavà (68,60 %)
- Martorell (68,77 %)
- el Prat de Llobregat (62,46 %)
- Sant Andreu de la Barca (63,50 %)
- Sant Boi de Llobregat (64,84 %)
- Sant Esteve Sesrovires (65,75 %)
- Sant Joan Despí (66,84 %)
- Sant Vicenç dels Horts (66,00 %)

- Viladecans (65,54 %)

En el segon grup se situen els municipis on hi ha d'un 70% a un 80% de persones que saben parlar el català. Aquest és el grup on el coneixement és mitjà o entra dins de la mitjana de Catalunya. En aquest segon espai hi ha:

**Mitjana de Catalunya (73,16 %)**

- Cervelló (78,45 %)
- Corbera de Llobregat (79, 16 %)
- Esparreguera (76, 50)
- Olesa de Montserrat (77,04 %)
- Pallejà (76,58 %)
- el Papiol (77, 29 %)
- Sant Feliu de Llobregat (71, 10 %)
- Santa Coloma de Cervelló (79, 87 %)
- Vallirana (78, 16 %)

Finalment, en el tercer grup se situen els municipis on hi ha més d'un 80% de persones que saben parlar el català. Aquest és el grup on el coneixement és alt. Em aquest tercer espai hi ha:

- Begues (83,91 %)
- Castellví de Rosanes (81, 35 %)
- Collbató (86,18 %)
- Molins de Rei (82, 08 %)
- Sant Climent de Llobregat (85,26 %)
- Sant Just Desvern (80, 57 %)
- Torrelles de Llobregat (89,01 %)
- La Palma de Cervelló (88,25 %)

Document elaborat per Rosa Monforte i Solà, membre de l'executiva de la Plataforma per la Llengua i representant de la territorial Baix Llobregat-Esparreguera i Max Pàrraga Diaz, estudiant de Filologia Catalana de la UB i voluntari de la Plataforma per la Llengua.